

マイナ保険証の利用登録が  
できているかわからない。  
どこで確認できるの？

スマホとマイナンバーカードがあれば  
**マイナポータルで確認** できます



ボクも確認して  
みよ〜っと



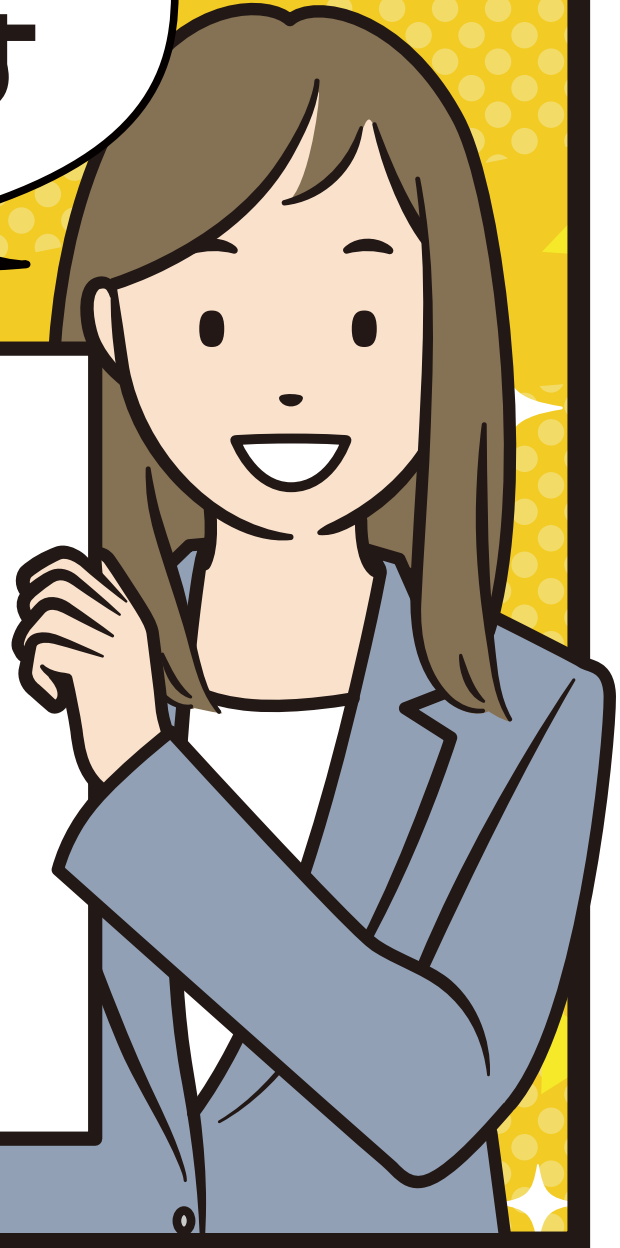
### 確認方法

**1 マイナポータルにログイン**  
アプリを開き「マイナポータルにログイン」  
ボタンを選択、暗証番号を入力してスマホ  
でマイナンバーカードを読みとる。

**2 「健康保険証」ボタンを選択**

登録が完了している場合、  
「登録済」と表示されます

※お手持ちでの確認が難しい場合、医療機関等のカードリーダー  
でも確認できます（マイナンバーカードをお持ちください）。  
○未 登 録：登録するかの確認画面が表示  
○登録済み：情報提供の同意画面が表示



保険証登録がまだでしたら、ぜひご登録をお願いします！

保険証利用登録について詳しくはこちらから▶



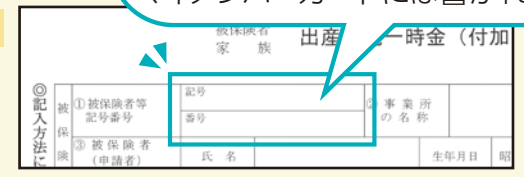
健保組合では

給付金の申請や健康診断の  
申し込みなどで、記号・番号の  
記入が必要なときがあります

いずれかの  
方法で  
ご確認ください



記号・番号とは？  
健保組合の加入時に被保険者ごとに割り  
振られる数字（被扶養者も共通）です。  
マイナンバーカードには書かれていません。



記号・番号はここで確認を！

#### 資格情報のお知らせ

「資格情報のお知らせ」  
は、保険証廃止前に健保  
組合が加入者に一斉交付  
しており、それ以降の新  
規加入者には健保加入時  
に交付しています。



#### マイナポータル

マイナポータルの資格情報  
画面でも記号・番号は確認  
できます。  
①マイナポータルにログイン  
②「健康保険証」ボタンを選択  
↓  
資格情報（記号・番号など）  
が表示される



#### 資格確認書

マイナ保険証を持ってい  
ない人には健保組合から  
「資格確認書」を交付し  
ています。マイナ保険証  
の代わりに使用する「資  
格確認書」には記号・番  
号が記載されています。

