

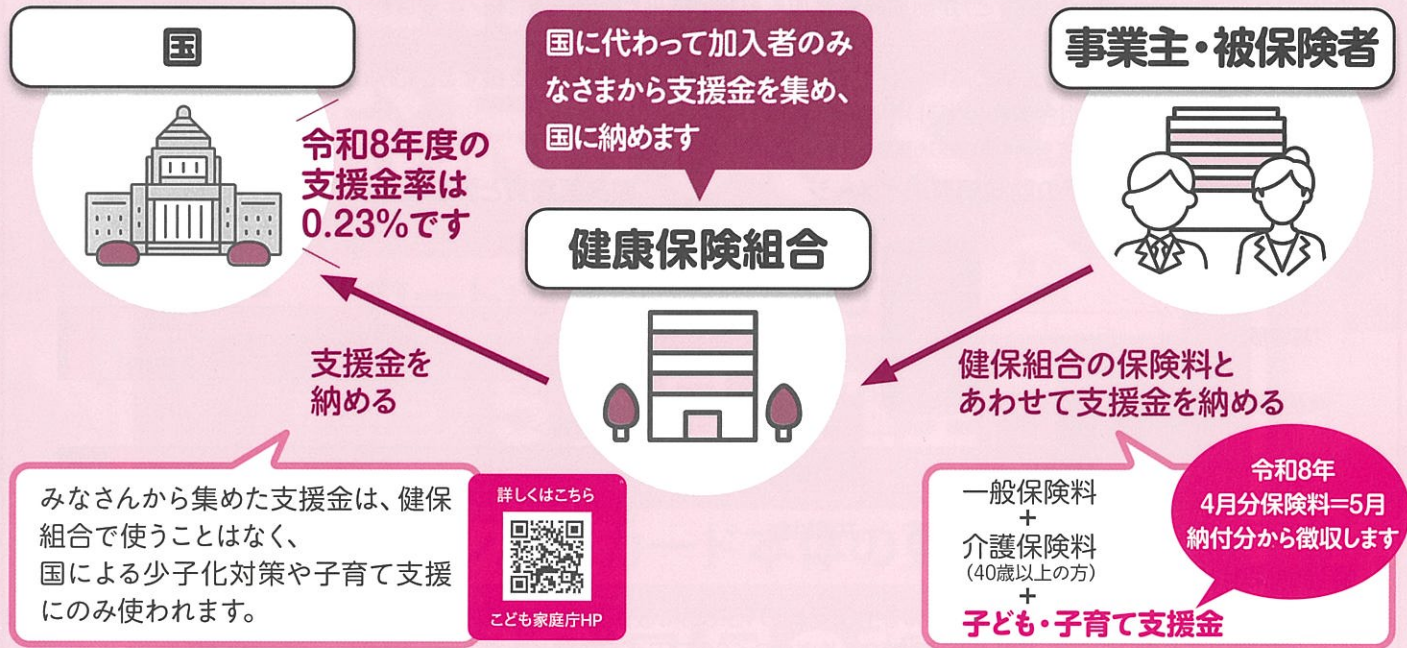


令和8年度から

「子ども・子育て支援金」 が始まります!



子ども・子育て支援金制度は、子どもや子育て世帯を社会全体で支える仕組みです。
令和8年4月分から、健康保険料・介護保険料に上乗せする形で、子ども・子育て支援金の負担が始まります。



子ども・子育て支援金 誰がどのくらい負担するの? /

- ▶子どもがいる・いない等に関係なく、**事業主とすべての被保険者が負担の対象**となります。
- ▶支援金の負担額は、
月給(標準報酬月額)・賞与(標準賞与額)×国が示す支援金率で決まります。
- ▶支援金率は令和10年度にかけて段階的に上がる見込みです。
 - 令和8年度 0.23%
 - 令和10年度 0.4%程度
 - ∴ 令和10年度の負担が上限となります

【被保険者一人あたりの負担額(令和8年度)】

例 月給(標準報酬月額) 38万円の場合の月額

$$38万円 \times 0.23\% = 874円/月$$

事業主と被保険者で折半

事業主
437円

被保険者
437円

※子ども・子育て支援金は、賞与にもかかります。

人間ドック・生活習慣病予防健診・健康診査

契約料金の引き上げにより受診者負担額が一部変更になります

4月1日からの受診者負担額

* ()内は令和7年度額

(単位:円)

医療機関	人間ドック一泊コース	人間ドック半日コース	生活習慣病予防健診	健康診査A2コース	健康診査A1コース
東振協契約医療機関	—	13,305(11,611)	7,137(6,257)	1,890(1,820)	990(960)
IMS(池袋・新宿・渋谷・千葉・東京・八重洲・板橋)	45,700(33,600)	16,000(13,800)	7,500(5,300)	2,420(1,980)	1,760(660)
牛久愛和総合病院	—	16,000(13,800)	変更なし(12,208)	—	—
北里研究所病院	—	34,700(31,400)	—	—	—
JA健康管理センターあつぎ(さがみはら)	—	16,000(13,800)	変更なし(5,300)	変更なし(1,840)	変更なし(770)
聖隷健康サポートセンターShizuoka、 聖隷健康診断センター 聖隷健康診断センター東伊場クリニック、 聖隷予防検診センター	—	18,200(17,100)	14,760(14,210)	2,860(2,750)	—
平塚胃腸クリニック、池袋藤久	—	18,200(17,100)	—	—	—
東大和病院	—	18,200(13,800)	—	—	—
吉祥寺榊原クリニック	廃止(32,500)	14,130(13,800)	変更なし(5,300)	変更なし(1,980)	変更なし(1,120)