

ライフイベントと健康保険の手続き

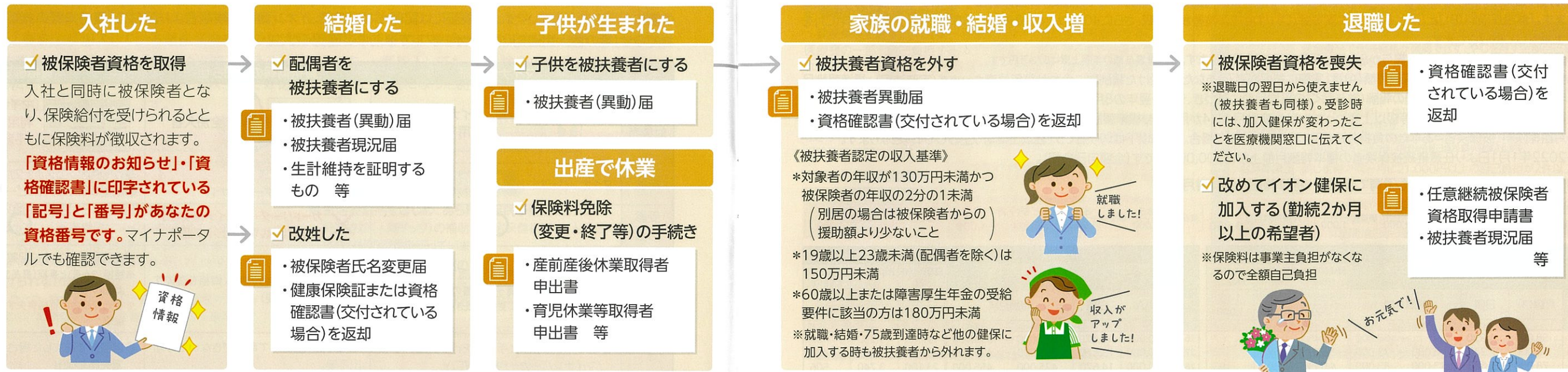
お勤め先の人事・総務(社会保険)担当者を通じて(任意継続被保険者の方は直接イオン健保へ)すぐに届出を行きましょう。

申請書はイオン健保ホームページの「届出申請書一覧」から



資格の手続き(被保険者および被扶養者)

申請

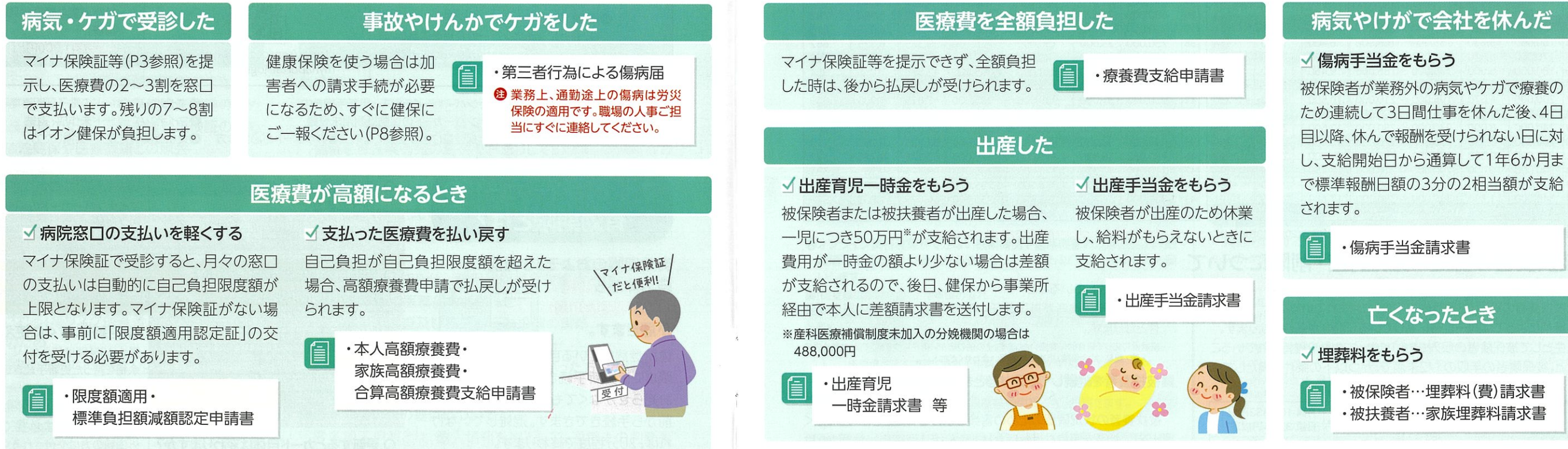


扶養家族の現況調査(毎年) 被扶養者となっている方(18歳以上)が、現在も被扶養者の認定基準を満たしているかを確認するため、毎年、生計維持を証明する書類等の提出をお願いしています(P6参照)。(健康保険法施行規則第50条)

保険給付

申請・請求

通知(事業所経由)



あなたの健康保険の資格情報とは?

「資格情報のお知らせ」に記載の「記号」・「番号」・「枝番」があなたの加入資格を表す番号で、申請等に必要になります。また、「保険者番号」(8桁)はイオン健康保険組合を表す番号です。医療機関等でマイナ保険証のカードリーダーが利用できない場合は、マイナ保険証とセットで「資格情報のお知らせ」を提示すると受診できます。マイナポータルでも表示や印刷が可能です。

加入している健康保険組合の番号

例: イオン健康保険組合 (保険者番号)06120661

勤務先の企業の番号

例: 記号 999 番号 9999999 (枝番)00 氏名 健保太郎 負担割合

資格情報のお知らせ

令和●年●月●日 発行

被保険者番号

※「資格情報のお知らせ」は加入時もしくは、保険証廃止前に全加入者に送付された紙の通知です。

