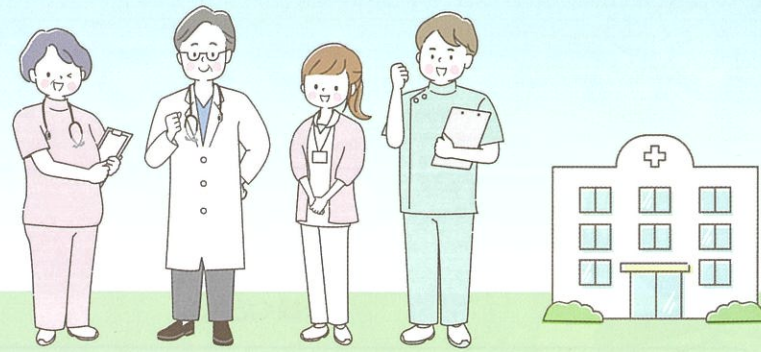


各種健康診断に関する  
お問い合わせ先

健康管理課  
TEL 03-3264-2369 (直通)  
FAX 03-3239-6127



# 各種健康診断のご案内

年度内(4月～翌年3月)にいずれか1回のみ補助対象となります  
各対象者年齢は年度末(3月31日)現在



最新の健診情報など詳細については  
トラック健保のホームページをご覧ください



## 日帰り人間ドック 健康保険組合連合会(健保連)・東京トラック事業健康保険組合

対象者	35歳以上の被保険者・被扶養者(任意継続含む)
実施場所	健保連、当健保個別 契約健診機関
申込方法	契約健診機関へ直接申込 健保連もしくは健保個別ドック利用であることをお伝えください。 申込後、健保組合に「人間ドック利用申込書」をFAXか郵送でご提出ください。
一部負担金	基本料金の半額+消費税

●補助額は基本料金とオプション検査料金の半額(税抜)上限30,000円まで  
オプション検査…PSA検査、子宮検査、乳房検査

## 巡回健康診断(定期健康診断)

対象者	35歳以上の被保険者(任意継続除く)
申込方法	当健保組合の契約健診機関に事業所単位で直接申込
一部負担金	健康診断費用より3,000円を差し引いた額

## 受診までの流れ

受診希望医療機関 を選ぶ	当健康保険組合ホームページをご覧ください (トピックスに最新の健診機関情報を掲載しています)
予約する	健診機関に直接ご連絡ください ①トラック健保の加入員であること ②保険証の記号・番号、氏名 ③受診コース ④受診希望日 東振協健診を利用の場合、予約後の健保組合への連絡は不要です
受診する	マイナ保険証等を当日ご持参ください 一部負担金を窓口でお支払いください

❗ 健保組合の補助を利用する受診についての注意事項

同一年度内の重複受診や無資格受診(退職・扶養解除)は、健保補助分を負担していただきます。

## 一般社団法人東京都総合組合保健施設振興協会(東振協)の健診概要

	東振協A2コース (一般健康診断)	東振協Bコース (生活習慣病 予防健診)	東振協D1コース (人間ドック)	東振協Eコース(※) (特定健康診査)
対象年齢	年齢制限なし	35歳以上	35歳以上	40歳以上
対象者	被保険者 (任意継続含む)	被保険者・被扶養者 (任意継続含む)	被保険者・被扶養者 (任意継続含む)	被扶養者 (任意継続は 被保険者含む)
実施期間	通年	通年	通年	案内到着後の 年度末 (3月31日)
一部負担金	3,000円	8,000円	基本料金の半額 +消費税	0円 (全額健保負担)
健診結果 送付先	事業所 (任意継続は自宅)	事業所 被扶養者・ (任意継続は自宅)	自宅	自宅

※ 毎年6月下旬にご案内と専用受診カードを送付します。

## 女性生活習慣病予防健診(東振協C1コース)について

東振協主催により春季(4～7月)及び秋季(10月～翌年2月)に実施します。  
毎年6月下旬に秋季分、11月頃に翌年度春季分のご案内を事業所及びご自宅あてにお送りします。

対象者	35歳以上の女性被保険者・被扶養者(任意継続含む)
実施場所	東振協が指定する全国各地の健診機関等
申込方法	申込書を健保組合にFAXか郵送、または東振協のホームページからネット申込
一部負担金	3,000円(令和8年度より金額を改定しました)

※詳細はお送りするご案内に記載してありますので、必ずご確認ください。